



CADENAS

SETTING STANDARDS

DAS STRATEGISCHE TEILEMANAGEMENT
DER ELEKTRONISCHE PRODUKTKATALOG
DIE GEOMETRISCHE ÄHNLICHKEITSSUCHE
DIE ENGINEERING WEB-PLATTFORM

Zubehör

CADENAS

SETTING STANDARDS

Virtuelle Flyer PSOL/eCAT

Rot/Cyan Brillen

Kleider Codes

Lista Codes

Kamera

Bild Zeitung

WII

Blackberry





CADENAS Technologies AG

CADENAS Gruppe

CADENAS

SETTING STANDARDS

Firma & Logo



Gegründet 1992
100 % in Privatbesitz
Prozessketten
(CADENAS span. Ketten)

Meine Person

Jürgen Heimbach

Mitarbeiter



~ 300 weltweit



Märkte



Wachstum 2011 > 8 %
~ 450,000 Lizenzen und > 500 Kataloge





eCATALOG
SOLUTIONS

DER ELEKTRONISCHE PRODUKTKATALOG

EINZIGARTIGE LÖSUNGEN FÜR MARKETING, VERTRIEB UND TECHNIK

Die Brücke schlagen vom
Papierkatalog zu 3D Online
Katalogen mit AR und
STEREOSKOPIE



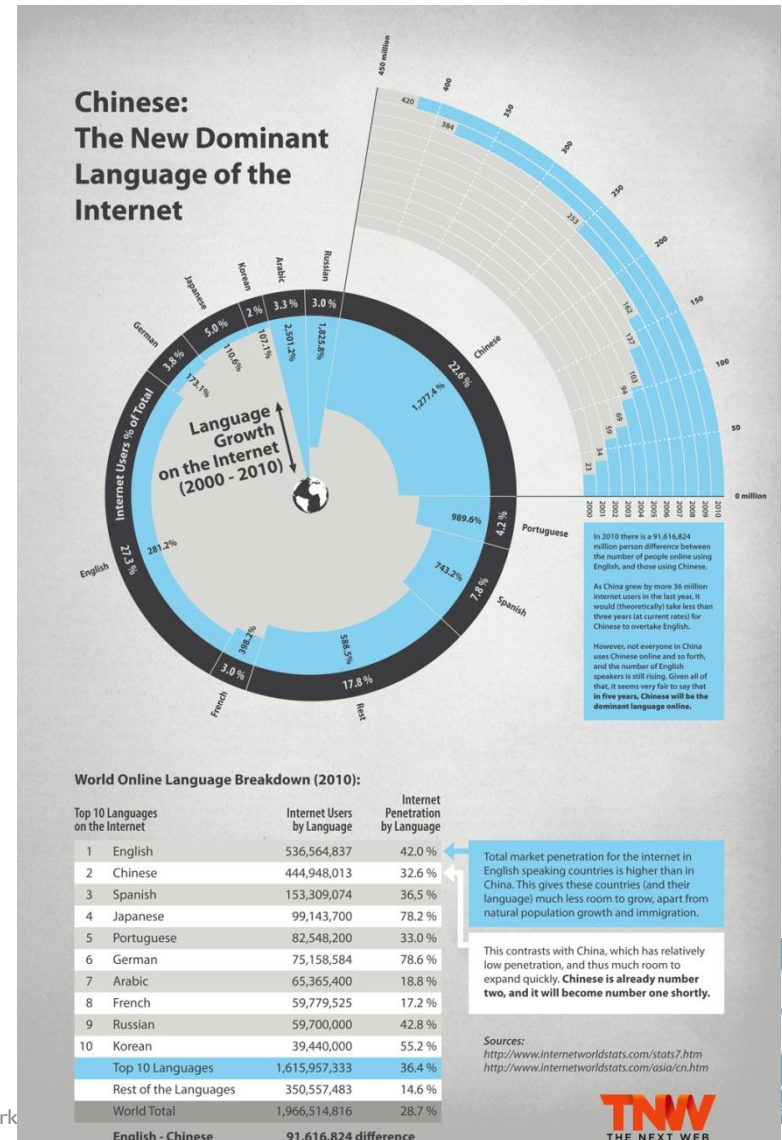
Motivation zu AR und ROT/CYAN

Wieviele Ihrer Kunden wissen dass Sie einen 3D CAD Modelle Katalog haben ?

Wie sagen Sie es Ihrem Kunden heute dass Sie 3D CAD Modelle haben ?

Wieviele Kunden sprechen nicht die richtige Sprache ?

Ein Bild sagt mehr als 1000 Wörter. Ein Film mehr als 1000 Bilder





Motivation zu AR und ROT/CYAN

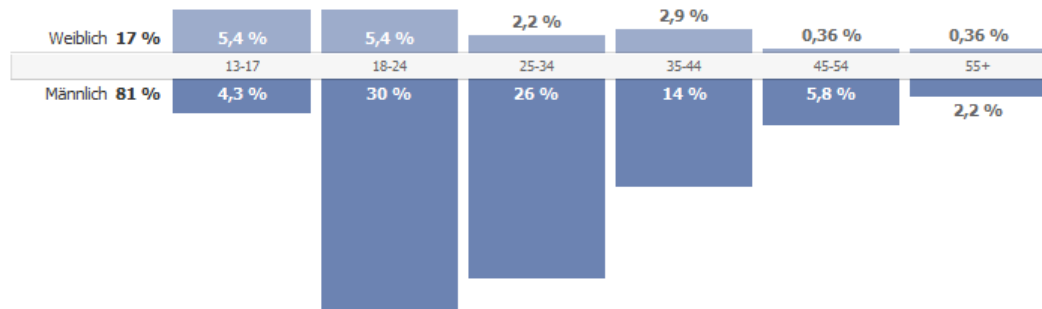
Wieviele Ihrer Kunden haben technische Verständnisprobleme ?

Was glauben Sie wieviele Ihrer Kunden finden den Papierkatalog und viele Worte langweilig ?

Wieviele Männer lesen ein Handbuch ?

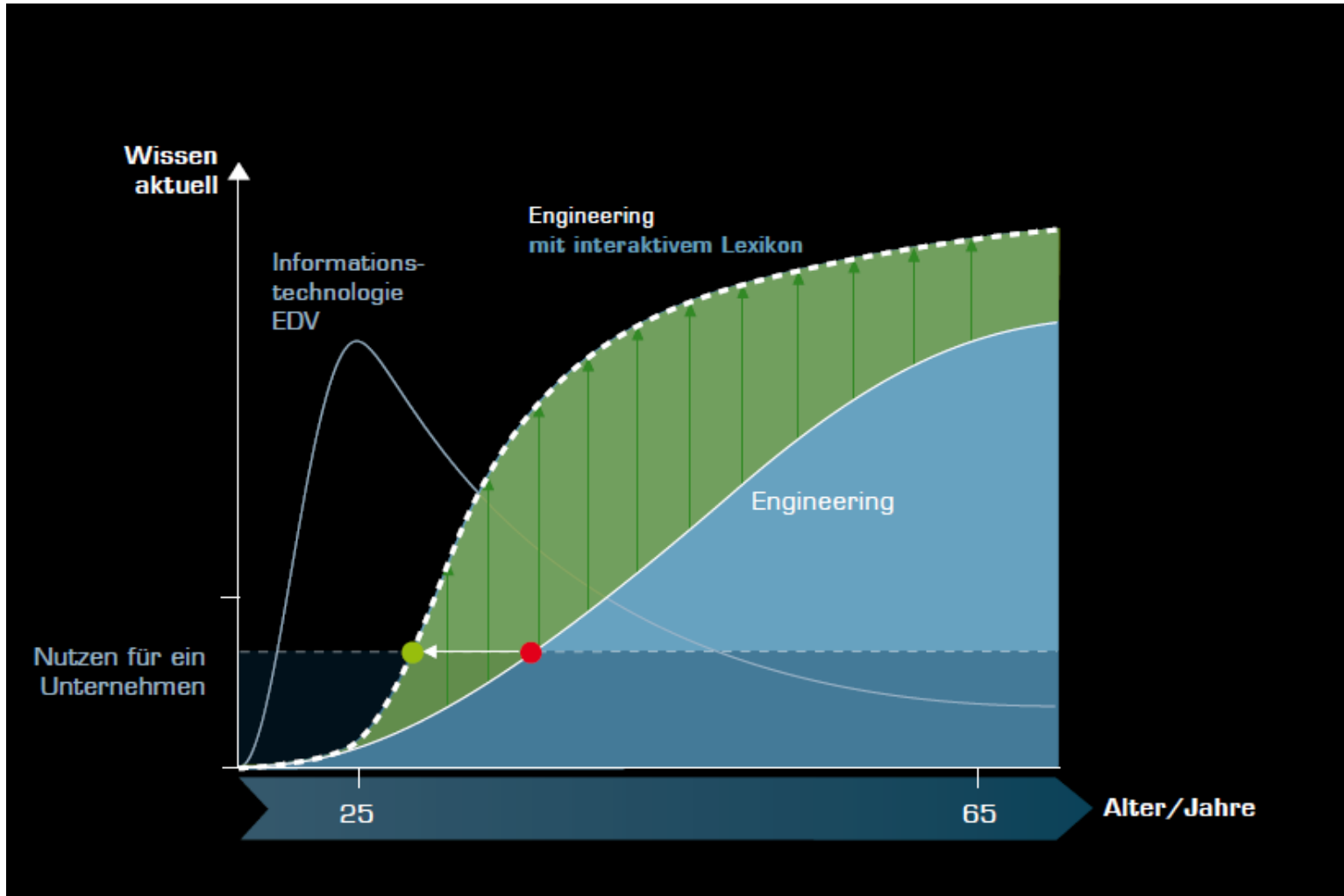
Wieviele Ihrer Kunden sind Männer ?

Geschlecht und Alter²





Wissenstransfer notwendig !





Serviceangebot Produktberatung erhöhen Interaktives Lexikon

eCATALOG
SOLUTIONS

DER ELEKTRONISCHE
PRODUKTKATALOG

PARTdataManager 9.00 BETA - PARTsolutions by CADENAS - D:\psol_9_0\software\...\data\23d-libs\vesto\parts\d\dnc\dnc.prj - [NB = 163414 DNC-63-3-PPV---(asm_0), LOD = HI_AUTO]

Fichier Export Affichage Tableau Configurateur Outils Fenêtre ?

Explorateur Projet 3D Vue 2D Boulonnage Recherche textuelle Recherche 2D Recherche 3D Anwennerportal

Video of functionality

Samples of usage

Special thread Yes
K5
Hollow piston Yes

Online connection
S Delivery ex-stock
T Standard cylinder As per ISO 15552, with profile with adjustable cushioning at both end positions. → more

Y
Z X

27.04.2000 #182 Admin



Der Begriff Augmented Reality

„Erweiterte Realität“

The Sixth Sense greift das Thema interessant auf

eCATALOG
SOLUTIONS

DER ELEKTRONISCHE
PRODUKTKATALOG





The Sixth Sense

Ein kleiner Rückblick auf 2010



sixthsense1.flv

eCATALOG
SOLUTIONS

DER ELEKTRONISCHE
PRODUKTKATALOG







Die virtuelle Broschüre PSOL

CADENAS

SETTING STANDARDS





http://cnsbeta002.cadenas.de/ar_cloth



AR triggert Website

eCATALOG SOLUTIONS

DER ELEKTRONISCHE PRODUKTKATALOG

PART 2.0 THE WORLD OF 2D/3D CAD MODELS

powered by CADENAS | PARTsolutions

Suche nach CAD MODELLEN

Volltext Variablen Geometrisch 3D Skizze 2D

Suchtext: Suchen

Vorsicht CAD MODELL

Vorschau Animation Maßbild 3D-PDF

Dies ist eine vorgenerierte Standardansicht, die sich von Ihrer Auswahl unterscheiden kann.

DCS501B-0025-51-21P2000

Name	Beschreibung	Wert
PN	Part Number	DCS501B-0025-51-21P2000
CDA	Continuous Duty at 500VDC	25 Amps
CDH	Continuous Duty at 500VDC	15 HP
SDA	Standard Duty at 500VDC	24 Amps
SDH	Standard Duty at 500VDC	10 HP
HDA	Heavy Duty at 500VDC	24 Amps
HDH	Heavy Duty at 500VDC	10 HP
DS	Dimension Reference	C1





Business Card mit mehr Information

eCATALOG
SOLUTIONS

DER ELEKTRONISCHE
PRODUKTKATALOG





KSB 

Modell: Hyamat KV V P A

Erleben Sie Ihr Bauteil virtuell mit Augmented Reality!

Und so geht's:

- 1.) Stellen Sie sicher, dass Ihre Webcam funktionsfähig und Flash in Ihrem Browser installiert ist
- 2.) Öffnen Sie Ihren Browser und gehen Sie auf www.cadenas.de/psol-virtuell
- 3.) Bestätigen Sie die Hinweismeldung mit »Zulassen«
- 4.) Halten Sie den Flyer mit dem schwarz/weißen AR Marker in Ihre Webcam
- 5.) Erleben Sie das Strategische Teilemanagement CADENAS PARTSolutions. Sie werden staunen!



Über den QR Code direkt zum gewünschten Teil im Online-Katalog

- 1.) Quiature omni volorassitem fugiamu stibus ullestempor sedisinverum nat pa ad et era
- 2.) em qui ut valenitistis alibusci inust volorei cillest que eatiatis nem eatat as ut optatatis aut lab iurita



Finden durch Skizzieren

Ein Bild sagt oft mehr als 1000 Worte.

Um das benötigte Teil zu finden, kann es dabei manchmal einfacher sein, es zu zeichnen, als es mit Worten auszudrücken. Mit der Geometrischen Ähnlichkeitssuche von CADENAS skizzieren Sie einfach wie das gesuchte Bauteil aussehen soll und erhalten sofort alle relevanten Ergebnisse aufgelistet.

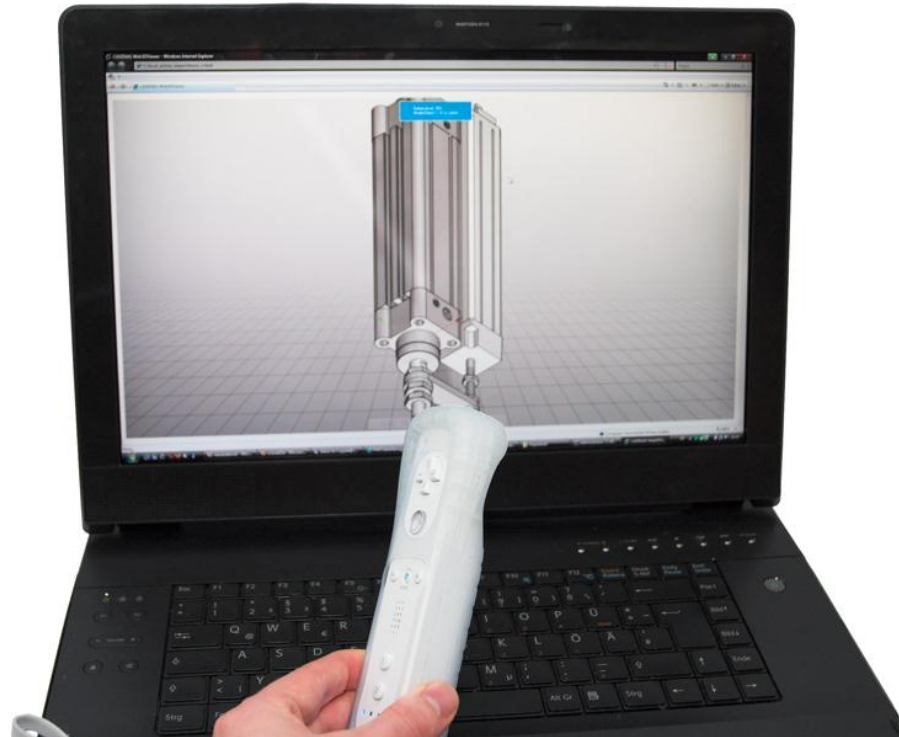


1

DIE STEUERUNG MIT DER WII FERNBEDIENUNG



Demonstrieren Sie Ihre Produkte mit der Wii-Fernbedienung auf einem großen Monitor, der an Ihrem Messestand auffällig platziert ist. Lassen Sie Ihre Messebesucher die Steuerung der 3D CAD Modelle Ihres Elektronischen Produktkatalogs auch gleich selbst in die Hand nehmen. So schaffen Sie nicht nur Neugierde, sondern auch den Einstieg in ein differenziertes Verkaufsgespräch!



2

DIE 3D BRILLE

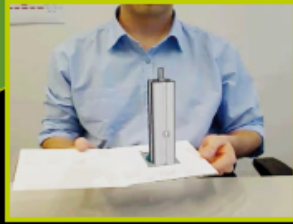


Um Ihre Produkte noch anschaulicher werden zu lassen, geben Sie Ihren Interessenten die 3D-Brille an die Hand. Reale, fast greifbare Teiledarstellungen werden Ihre Messebesucher begeistern. Als Give away sorgt die 3D Brille gleichzeitig dafür, dass man Ihren 3D CAD Produktkatalog auch nach der Messe nicht aus den „Augen verliert“.



3

AUGMENTED REALITY



Herkömmliche Printkataloge zu verteilen, schafft kaum Aufmerksamkeit. Sie aber überzeugen Ihre Messebesucher mit Ihrem innovativen Produktkatalog, der jeden in die virtuelle Realität eintauchen lässt. Mit den dafür notwendigen Marker-Punkten ausgestattet, begeistert Ihr Katalog mit überlagerten 3D CAD Modellen der Augmented Reality.



Powered by CADENAS

4 DIE MOBILE SUCHE



Ihre Messebesucher sind schon begeistert? Dann setzen Sie noch eins oben drauf! Mit dem Quick Response Code auf Ihren Produkten führen Sie interessierte Besucher per Mobiltelefon auf schnellem Weg zu Ihren Komponenten bzw. Ihrem digitalen 3D CAD Katalog.

Beginnen Sie bereits auf der Messe mit Ihrem Follow-up. Versenden Sie den Link zu Ihrem 3D CAD Produktkatalog, als Suchergebnis der Mobilen Suche mittels Quick Response Codes, direkt an die E-Mail Adresse Ihres Messebesuchers. So bleiben Sie auch nach dem Messebesuch in guter Erinnerung.

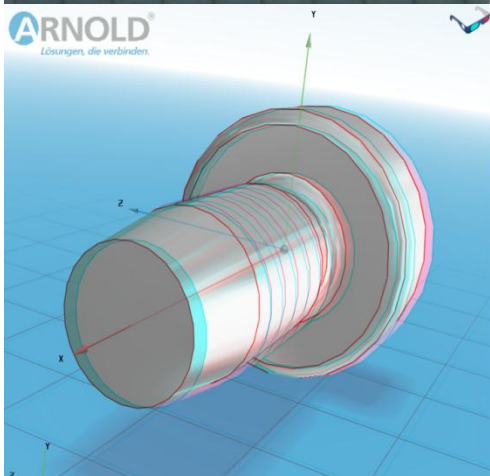




3D Zeitschrift ist mit einem Verlag in Vorbereitung

Fließlochformend verbunden

SCHRAUBEN – Arnold Umformtechnik hat eine neuartige Schraube mit einem dreieckigen Querschnitt entwickelt, die zu einer größeren Prozesssicherheit bei der Verschraubung führt.



gen hat, formt die Schraube durch ihre dreieckige Gestaltung ein metrisches Muttergewinde. Dieses kann im Reparaturfall eine metrische Schraube aufnehmen. Nach der drehmomentgesteuerten Montage passt sich der geförnte Durchzug den Konturen der Schraube optimal an. Dadurch entfallen verschiedene Vorbereitungsschritte der Bauteile – wie etwa Bohren oder Stanzen. Und auch zusätzliche Sicherungselemente sind nicht mehr notwendig. Dabei sind Verarbeitungsvarianten mit und ohne Vorlochung des Klemmbleches möglich. Ausschlaggebend hierfür ist die Stärke des zu klemmenden Bauteils.

HÖHERE VORSpannkRÄFTE
Gegenüber bisher verwendeten Standard-Bohrschrauben weist die Flowform-Schraube erheblich höhere Auszugs- und Vorspannkkräfte sowie höhere Überdrehmomente auf. Der besondere trilobulare Querschnitt des Verbindungselements führt zu einer erheblichen Verbesserung gegenüber Systemen mit rundem Querschnitt. Denn die dreiecksförmige Flowform-Schraube erzielt ein deutlich größeres Delta zwischen Furchmoment und Anziehmoment. Dies führt zu einer erheblich größeren Prozesssicherheit bei der Verschraubung, da ein größeres Abschalt-

Fließlochformend verbunden

SCHRAUBEN – Arnold Umformtechnik hat eine neuartige Schraube mit einem dreieckigen Querschnitt entwickelt, die zu einer größeren Prozesssicherheit bei der Verschraubung führt.



gen hat, formt die Schraube durch ihre dreieckige Gestaltung ein metrisches Muttergewinde. Dieses kann im Reparaturfall eine metrische Schraube aufnehmen. Nach der drehmomentgesteuerten Montage passt sich der geförnte Durchzug den Konturen der Schraube optimal an. Dadurch entfallen verschiedene Vorbereitungsschritte der Bauteile – wie etwa Bohren oder Stanzen. Und auch zusätzliche Sicherungselemente sind nicht mehr notwendig. Dabei sind Verarbeitungsvarianten mit und ohne Vorlochung des Klemmbleches möglich. Ausschlaggebend hierfür ist die Stärke des zu klemmenden Bauteils.

HÖHERE VORSpannkRÄFTE
Gegenüber bisher verwendeten Standard-Bohrschrauben weist die Flowform-Schraube erheblich höhere Auszugs- und Vorspannkkräfte sowie höhere Überdrehmomente auf. Der besondere trilobulare Querschnitt des Verbindungselements führt zu einer erheblichen Verbesserung gegenüber Systemen mit rundem Querschnitt. Denn die dreiecksförmige Flowform-Schraube erzielt ein deutlich größeres Delta zwischen Furchmoment und Anziehmoment. Dies führt zu einer erheblich größeren Prozesssicherheit bei der Verschraubung, da ein größeres Abschaltfenster für das Schraubgerät möglich ist. Darüber besteht für den Anwender eine höhere Flexibilität bei der Auswahl des Schraubgerätes und eine deutliche Vereinfachung der Überwachung des Montageprozesses.

Der besondere trilobulare Querschnitt der Flowform-Schraube führt zu einer erheblichen Verbesserung gegenüber Systemen mit rundem Querschnitt.

Die in den letzten Jahren von der Stahlindustrie entwickelten Blechwerkstoffe stellen hohe Anforderungen an die Konstrukteure und Entwickler der verarbeitenden Industriezweige: Der Trend geht immer dünneren Blechen, deren Verbindungen immer hochfester werden müssen. Und bei den zu verwendenden Fügeverfahren sind kostenoptimierte und gleichzeitig technologisch wertvolle Lösungen gefragt. Als Antwort auf die immer komplexer werdenden Anforderungen der Blechverbindung hat Arnold Umformtechnik, Hersteller von intelligenten Verbindungslösungen und Entwicklungspartner der Automobil- und Elektroindustrie, die sogenannte Flowform-

Schraube entwickelt. Hierbei handelt es sich um eine trilobulare, also dreiecksförmige Schraube, die sich bei der Verarbeitung die Technologie des sogenannten Fließlochformens zu Nutzen macht.

SIE FORMT IHR GEWINDE
Bei der Flowform-Schraube geschieht dies so: Beim Eindrehen der Schraube erwärmt sich durch die Kombination aus Axialkraft und relativ hoher Schrauberdrehzahl das Blech. Nachdem sie das Material durchdrun-

Die in den letzten Jahren von der Stahlindustrie entwickelten Blechwerkstoffe stellen hohe Anforderungen an die Konstrukteure und Entwickler der verarbeitenden Industriezweige: Der Trend geht immer dünneren Blechen, deren Verbindungen immer hochfester werden müssen. Und bei den zu verwendenden Fügeverfahren sind kostenoptimierte und gleichzeitig technologisch wertvolle Lösungen gefragt. Als Antwort auf die immer komplexer werdenden Anforderungen der Blechverbindung hat Arnold Umformtechnik, Hersteller von intelligenten Verbindungslösungen und Entwicklungspartner der Automobil- und Elektroindustrie, die sogenannte Flowform-

WERBEPOTENTIAL !

links Rechts

Produkt von: www.arnold.com, info@arnold.com, 08773 4694





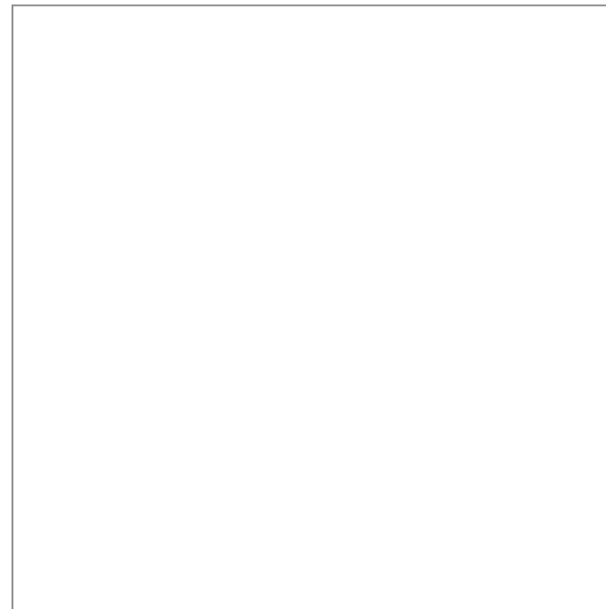
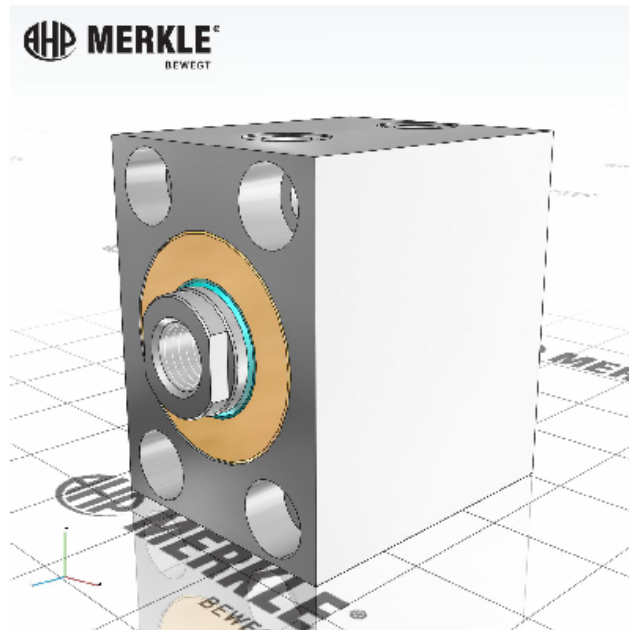
Weitere Werkzeuge 3D PDF Datenblatt

CADENAS

SETTING STANDARDS

Blockzylinder

BZ / BZN / BZM / BZR / BZP / BRB



AHP Merkle GmbH • Nägelsestr. 39 • 79288 Gottenheim • fon: +49 7665 4208-0 • fax: +49 7665 4208-88 • mailbox@ahp.de • www.ahp.de

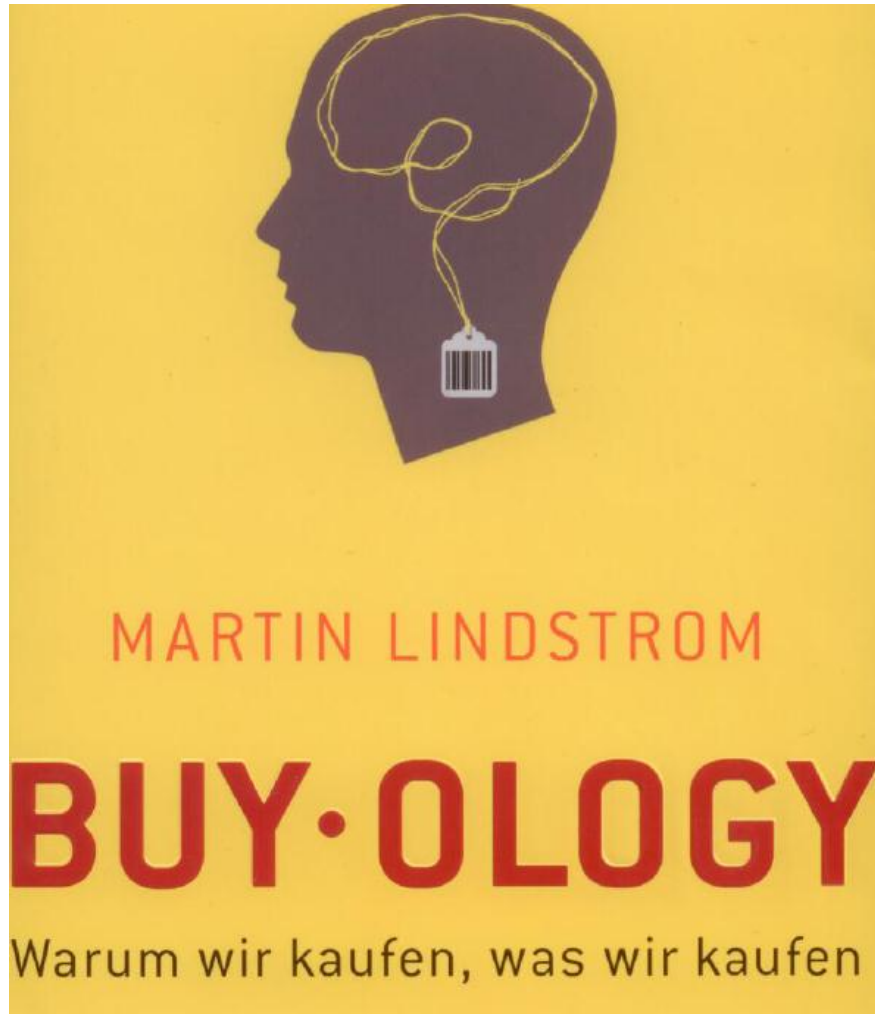




Die meisten Menschen kaufen EMOTIONAL

CADENAS

SETTING STANDARDS





Vielen Dank für Ihre Aufmerksamkeit

FRAGEN?

FEEDBACK?

Dipl.-Ing. (FH) JÜRGEN HEIMBACH, CEO

Phone.: +49 (0) 821 2 58 58 0 - 0

E-Mail: J.Heimbach@cadenas.de



Eigentum, Copyright und Haftungsausschluss

CADENAS

SETTING STANDARDS

Dieses Dokument und alle darin enthaltenen Informationen sind das alleinige Eigentum von CADENAS AG. Die Zustellung dieses Dokumentes oder die Offenlegung seines Inhalts begründen keine Rechte am geistigen Eigentum. Dieses Dokument darf ohne die ausdrückliche schriftliche Genehmigung von CADENAS AG nicht vervielfältigt oder einem Dritten gegenüber enthüllt werden. Dieses Dokument und sein Inhalt dürfen nur zu bestimmungsgemäßen Zwecken verwendet werden.

Die in diesem Dokument gemachten Aussagen stellen kein Angebot dar. Sie wurden auf der Grundlage der aufgeführten Annahmen und in gutem Glauben gemacht. Wenn die zugehörigen Begründungen für diese Aussagen nicht angegeben sind, ist CADENAS AG gern bereit, deren Grundlage zu erläutern.

